

BAUSTOFFE MATERIALI					
	BETONGÜTE/EXPOSITIONSKL. CALCESTRUZZO/CLASSE D'ESP.	KONSISTENZKL. LAVORABILITÀ	GRÖSSTKORN DIAM. MAX. AGGR.	STAHLGÜTE ACCIAIO	BETONDECKUNG COPRIFERRO
Deckel B30 Copertura B30	C30/37 XC3/XD1/XF2/XA1	S3	d _g = 32mm	B450C	5,0cm

ZUGEHÖRIGE ZEICHNUNG / DISEGNO DI RIFERIMENTO	ZEICHNUNGSNUMMER NUMERO DEL DISEGNO
Tunnel Vahm Regelquerschnitte Deckelbauweise Typ D3, Galleria Varma sezioni tipi costruzione a coperchio, tipo D3	BV-S-315
Tunnel Vahm Deckelbauweise Wände Typ D3 Bewehrung, Galleria Varma costruzione a coperchio pareti tipo D3 armatura	BV-S-362
Tunnel Vahm Deckelbauweise Schlipflatte Typ D3 Bewehrung, Galleria Varma costruzione a coperchio platea tipo D3 armatura	BV-S-363

PROVINCIA AUTONOMA DI BOLZANO		COMUNE DI VARNALD
Projekt/progetto: UMFAHRUNG VAHRN		


CIRCONVALLAZIONE VARNA
OPERE CIVILI SENZA COLLEGAMENTO BRESSANONE NORD

2	10.08.2018	Tabelle Materialen/ Tabella materiali	T. Ungerer	G. Fischlaller	G. Fischlaller
1	23.01.2018	Versch. Ergänzungen / Div. integrazioni	T. Ungerer	G. Fischlaller	G. Fischlaller
0	22.01.2016	1. Ausgabe / 1° edizione	M. Ponticelli	M. Böhm	O. Pape

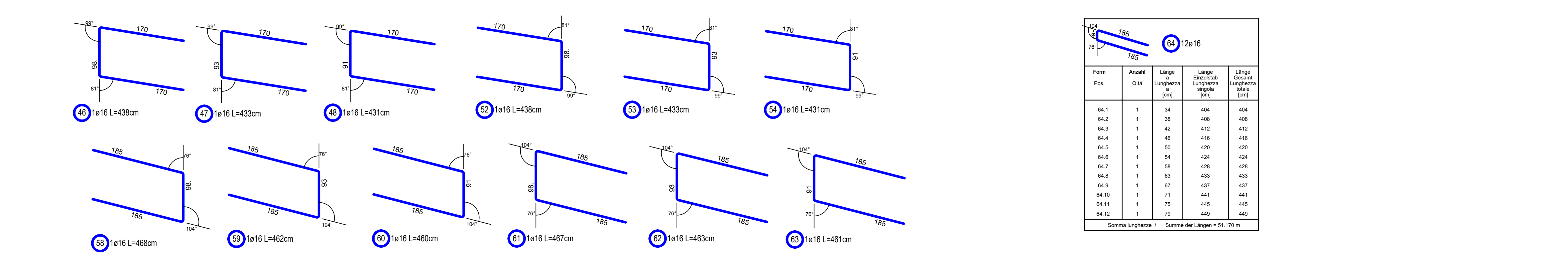
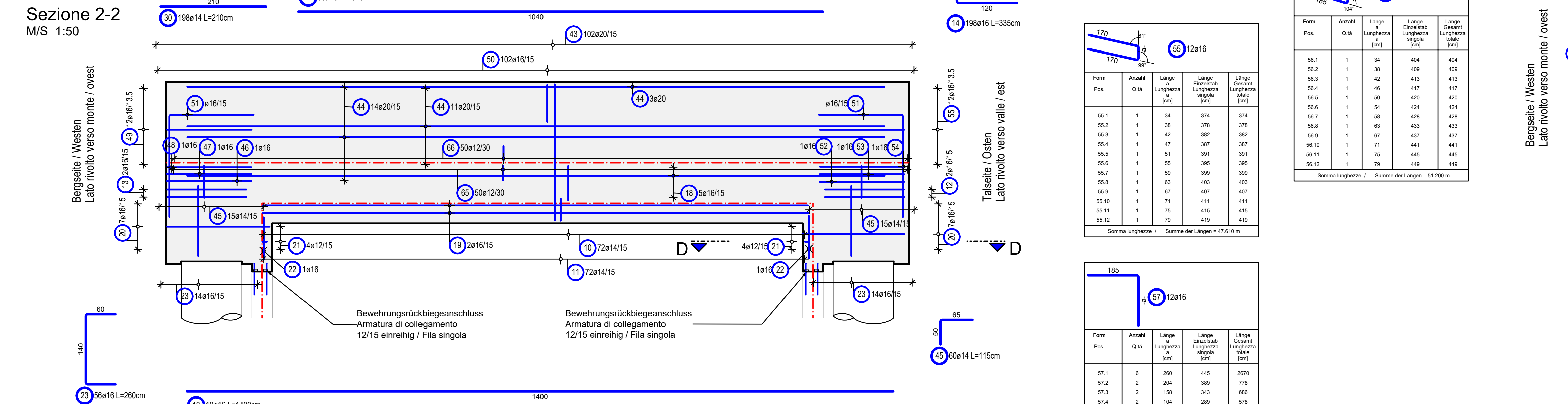
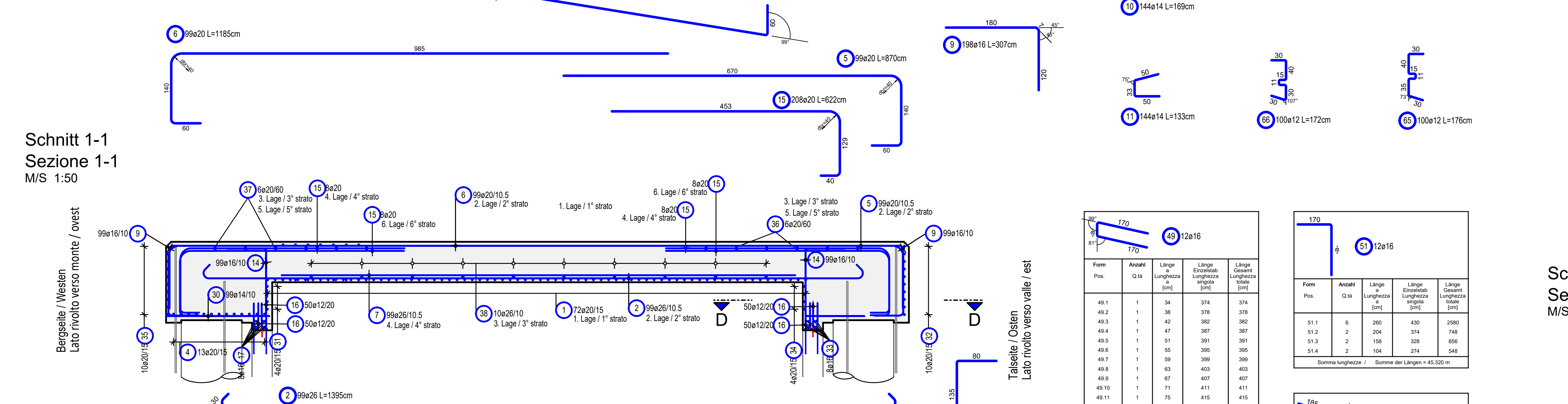
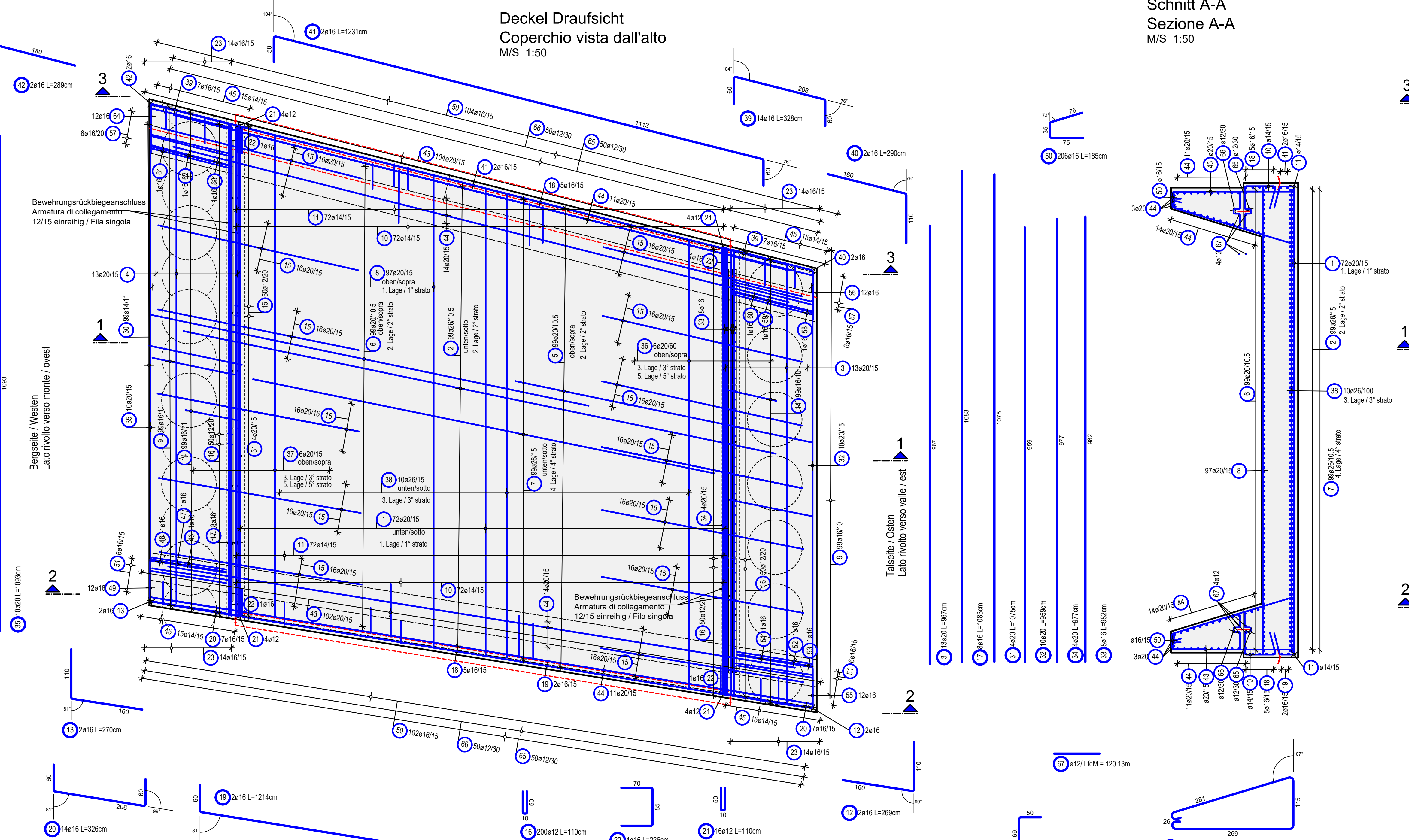
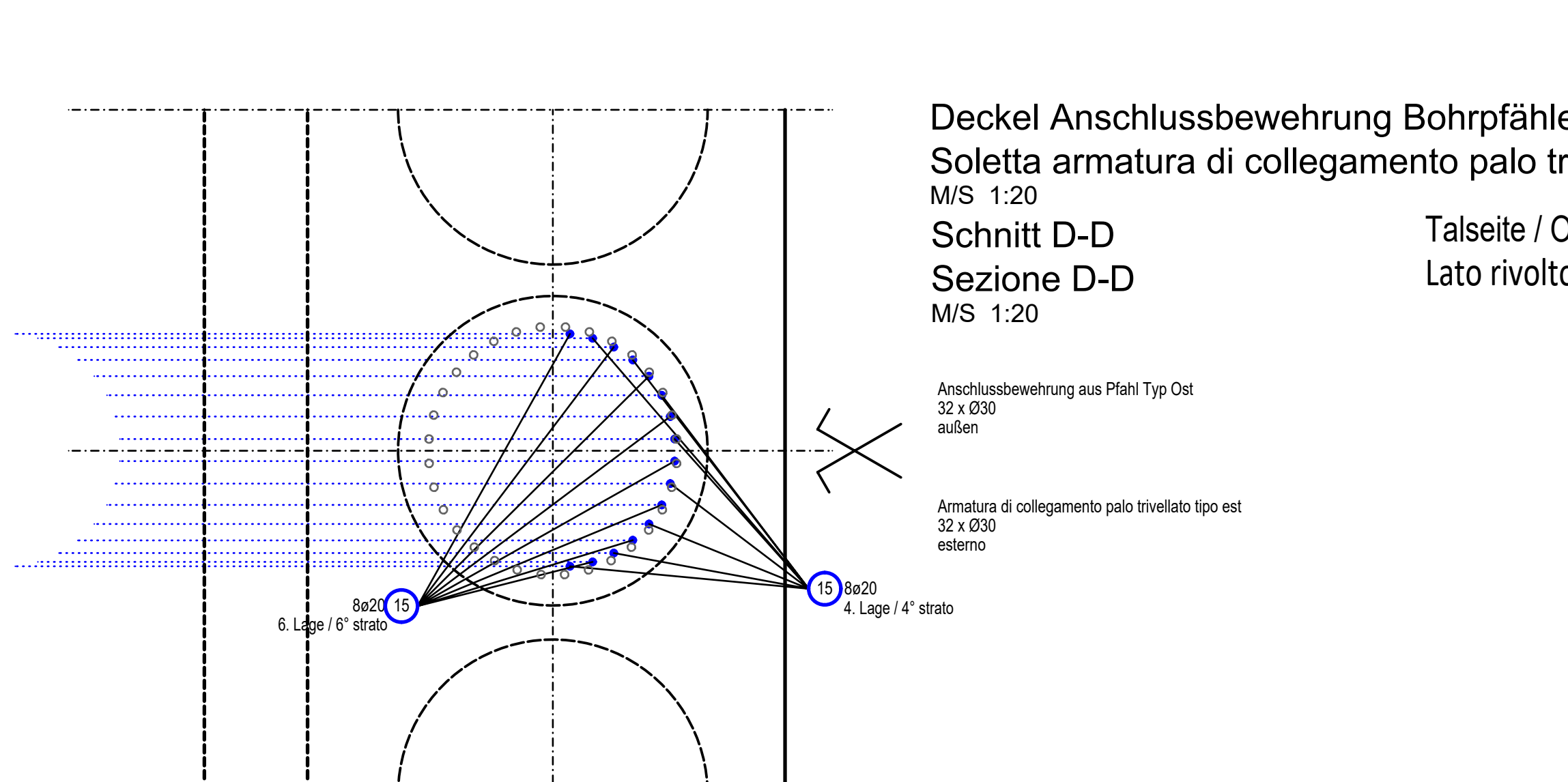
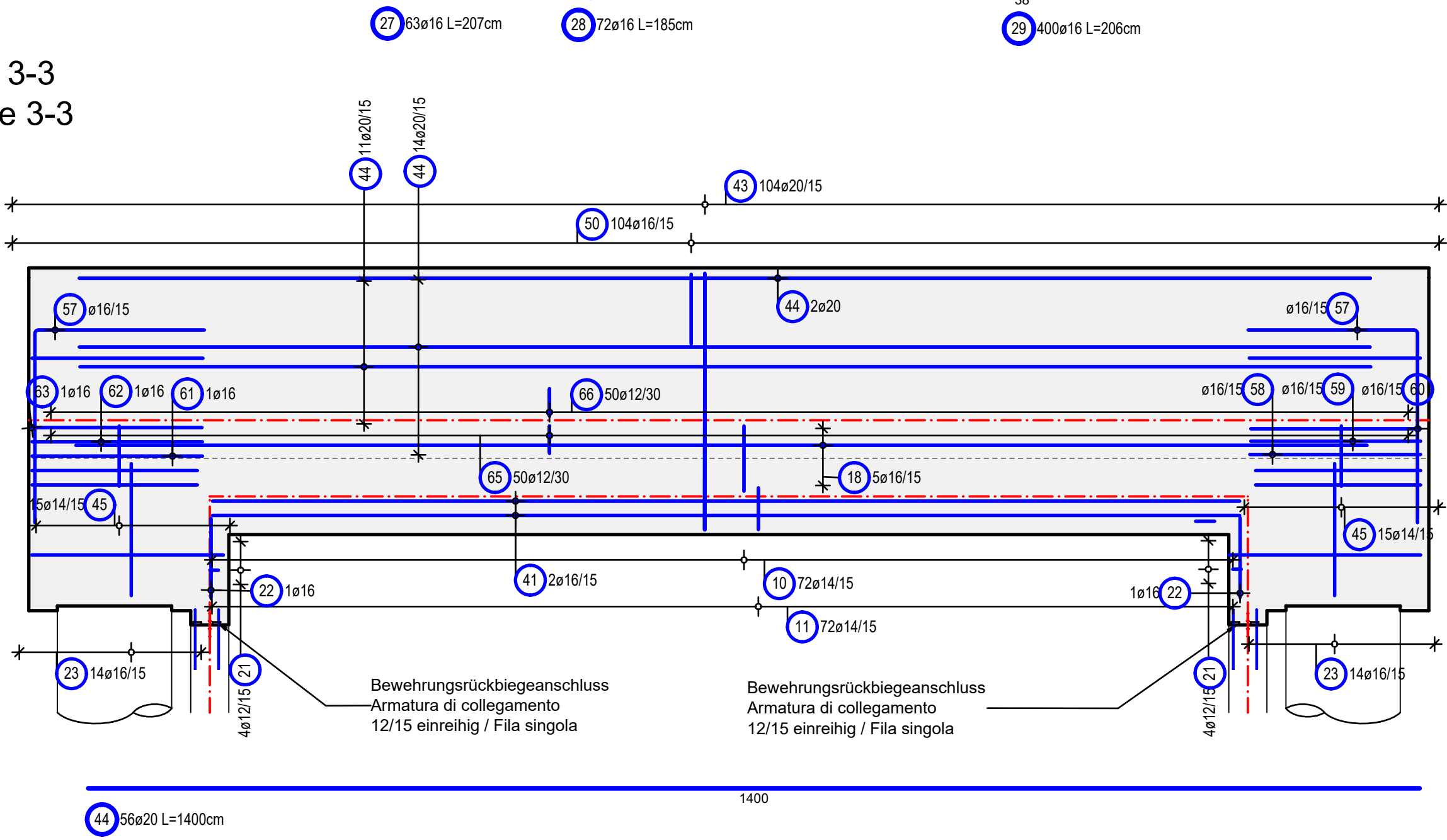
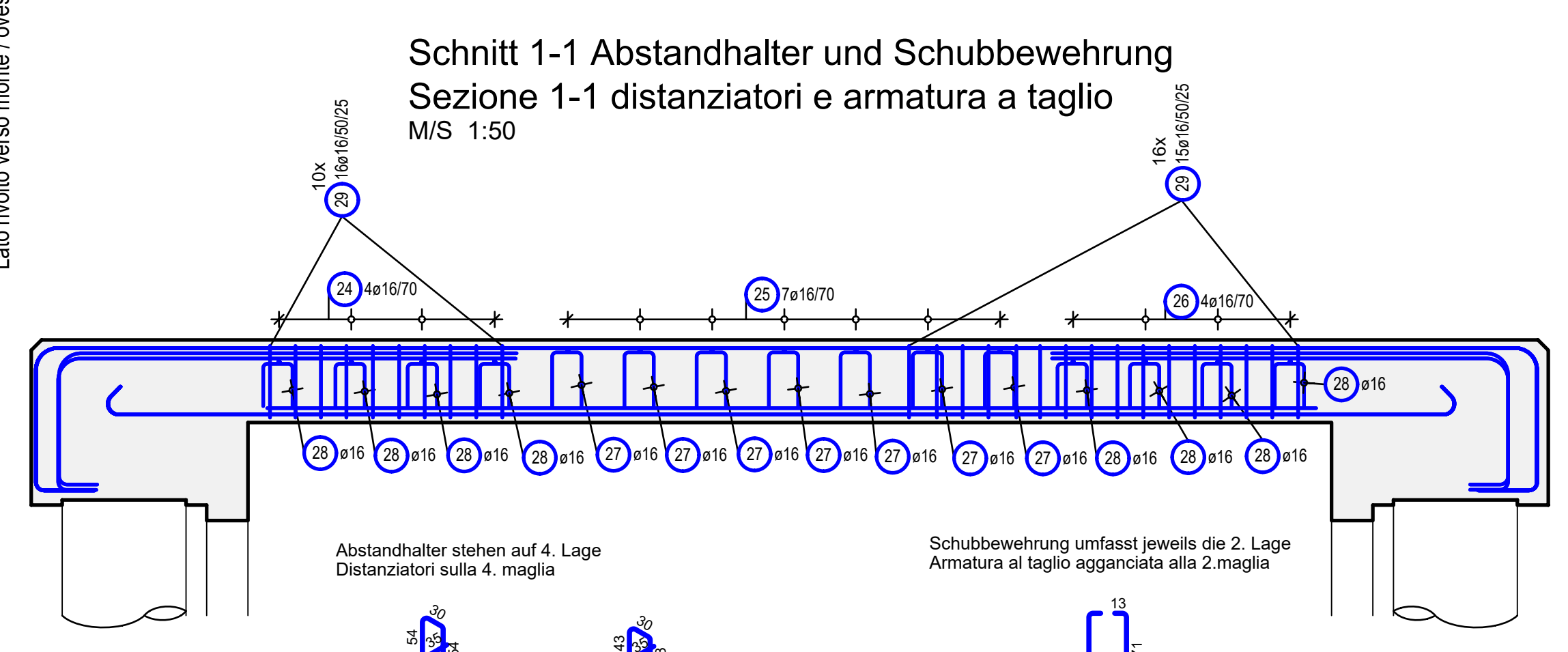
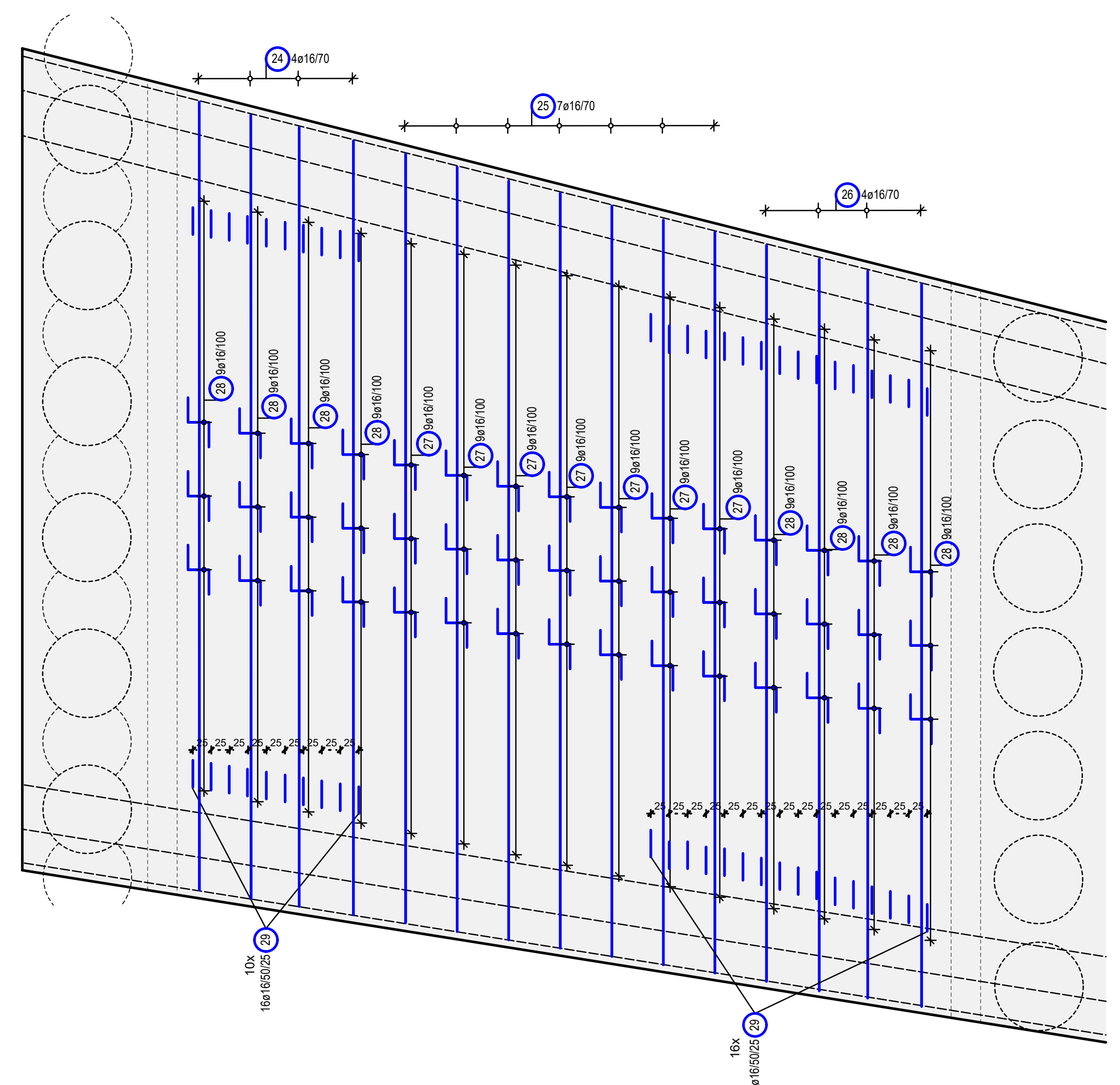
AUTONOME PROVINZ BOZEN Ressort für Bauten Amt für Straßenbau Nord/Ost	PROVINCIA AUTONOMA DI BOLZANO Dipartimento ai lavori pubblici Ufficio tecnico strade nord/est
---	---

TUNNEL VARRN	GALLERIA VARNA
DECKELBAUWEISE TYP D3	COSTRUZIONE A COPERCHIO TIPO D3
DECKEL B30	COPERCHIO B30
BEWEHRUNG	ARMATURA

		Modultab/calc: 1:50 / 1:20
---	---	-----------------------------------

Dantestraße 134, 39042 Brösen	Email: info@reut.biz.it	Via Dante 134, 39042 Bressanone	
		Plan Nr./Bav. n.:	BV-S-351

	DER PROVINZ BOZEN	4-51
--	-------------------	------



Elev.	Tabela			
	Entrada	Acabou	Lições	Lições
Fins	G. B			Lições
1,1	1075	1075	1075	1075
1,2	1077	1077	1077	1077
1,3	1079	1079	1079	1079
1,4	1073	1073	1073	1073
1,5	1081	1081	1081	1081
1,6	1083	1083	1083	1083
1,7	1087	1087	1087	1087
1,8	1089	1089	1089	1089
1,9	1084	1084	1084	1084
1,10	1091	1091	1091	1091
1,11	1081	1081	1081	1081
1,12	1085	1085	1085	1085
1,13	1080	1080	1080	1080
1,14	1077	1077	1077	1077
1,15	1080	1080	1080	1080
1,16	1082	1082	1082	1082
1,17	1075	1075	1075	1075
1,18	1073	1073	1073	1073
1,19	1081	1081	1081	1081
1,20	1089	1089	1089	1089
1,21	1084	1084	1084	1084
1,22	1080	1080	1080	1080
1,23	1085	1085	1085	1085
1,24	1083	1083	1083	1083
1,25	1084	1084	1084	1084
1,26	1081	1081	1081	1081
1,27	1087	1087	1087	1087
1,28	1082	1082	1082	1082
1,29	1080	1080	1080	1080
1,30	1086	1086	1086	1086
1,31	1084	1084	1084	1084
1,32	1089	1089	1089	1089
1,33	1081	1081	1081	1081
1,34	1085	1085	1085	1085
1,35	1080	1080	1080	1080
1,36	1082	1082	1082	1082
1,37	1075	1075	1075	1075
1,38	1073	1073	1073	1073
1,39	1081	1081	1081	1081
1,40	1089	1089	1089	1089
1,41	1084	1084	1084	1084
1,42	1080	1080	1080	1080
1,43	1085	1085	1085	1085
1,44	1083	1083	1083	1083
1,45	1084	1084	1084	1084
1,46	1081	1081	1081	1081
1,47	1087	1087	1087	1087
1,48	1082	1082	1082	1082
1,49	1080	1080	1080	1080
1,50	1086	1086	1086	1086
1,51	1084	1084	1084	1084
1,52	1089	1089	1089	1089
1,53	1081	1081	1081	1081
1,54	1085	1085	1085	1085
1,55	1080	1080	1080	1080
1,56	1082	1082	1082	1082
1,57	895	895	895	895
1,58	897	897	897	897
1,59	896	896	896	896
1,60	898	898	898	898
1,61	891	891	891	891
1,62	893	893	893	893
1,63	891	891	891	891
1,64	897	897	897	897
1,65	896	896	896	896
1,66	898	898	898	898
1,67	895	895	895	895
1,68	897	897	897	897
1,69	891	891	891	891
1,70	896	896	896	896
1,71	897	897	897	897</

Fam.	Pis.	Acute Gr.	E	E ₂₀ Luminesc.	L ₂₀ Luminesc. (μm)	L ₂₀ Lum. (μm)
8.1	1			1100	1100	
8.2	1			1098	1098	
8.3	1			1096	1096	
8.4	1			1096	1096	
8.5	1			1096	1096	
8.6	1			1093	1093	
8.7	1			1092	1092	
8.8	1			1092	1092	
8.9	1			1088	1089	
9.0	1			1088	1088	
9.1	1			1088	1088	
9.2	1			1086	1086	
9.3	1			1085	1085	
9.4	1			1084	1084	
9.5	1			1082	1082	
9.6	1			1081	1081	
9.7	1			1079	1079	
9.8	1			1078	1078	
9.9	1			1077	1077	
9.10	1			1075	1075	
9.11	1			1074	1074	
9.12	1			1073	1073	
9.13	1			1071	1071	
9.14	1			1071	1071	
9.15	1			1069	1069	
9.16	1			1067	1067	
9.17	1			1066	1066	
9.18	1			1064	1064	
9.19	1			1062	1062	
9.20	1			1062	1062	
9.21	1			1060	1060	
9.22	1			1059	1059	
9.23	1			1057	1057	
9.24	1			1056	1056	
9.25	1			1053	1053	
9.26	1			1052	1052	
9.27	1			1051	1051	
9.28	1			1049	1049	
9.29	1			1048	1048	
9.30	1			1047	1047	
9.31	1			1046	1046	
9.32	1			1045	1045	
9.33	1			1044	1044	
9.34	1			1042	1042	
9.35	1			1041	1041	
9.36	1			1040	1040	
9.37	1			1038	1038	
9.38	1			1037	1037	
9.39	1			1036	1036	
9.40	1			1034	1034	
9.41	1			1033	1033	
9.42	1			1031	1031	
9.43	1			1030	1030	
9.44	1			1029	1029	
9.45	1			1027	1027	
9.46	1			1026	1026	
9.47	1			1025	1025	
9.48	1			1023	1023	
9.49	1			1022	1022	
9.50	1			1020	1020	
9.51	1			1019	1019	
9.52	1			1018	1018	

Form	Anzahl Q. 16	Länge a Lunghezza [on]	Länge b Lunghezza singola [on]	Länge Gesamt Lunghezza totale [on]
24.1	1	1071	1071	1071
24.2	1	1064	1064	1064
24.3	1	1059	1059	1059
24.4	1	1052	1052	1052
Summe lunghezza /		Summe der Längen = 42.460 m		

8.64	1	1014	1014
8.65	1	1012	1012
8.66	1	1011	1011
8.67	1	1009	1009
8.68	1	1008	1008
8.69	1	1007	1007
8.70	1	1005	1005
8.71	1	1004	1004
8.72	1	1003	1003

Forn.	ANZM	Länge a Lunghezza a [m]	Länge Einzelstab Lunghezza singola [m]	Länge Gesamt Lunghezza totale [m]
25.1	1	1044	1044	1044
25.2	1	1029	1029	1029
25.3	1	1031	1031	1031
25.4	1	1026	1026	1026

8.75	1	999	999
8.76	1	997	997
8.77	1	996	996
8.78	1	994	994
8.79	1	993	993
8.80	1	992	992
8.81	1	990	990
8.82	1	989	989
8.83	1	988	988
8.84	6	986	986

25.7	1	1007	1007	1007
Somma lunghezza		Somme der Längen = 71.790 m		

Form Pos.	Anzahl Q ist	Länge a Lunghezza [cm]	Länge Einzelstab Lunghezza singola [cm]	Länge Gesamt Lunghezza totale [cm]

8.86	1	983	983
8.87	1	982	982
8.88	1	981	981
8.89	1	979	979
8.90	1	978	978
8.91	1	977	977
8.92	1	975	975
8.93	1	974	974
8.94	1	972	972
8.95	1	971	971

26.3	1	968	968	968
26.4	1	962	962	962
Somma lunghezza		Somma dei Längen = 38 650 m		


-3-		37	12a20
-----	--	----	-------

Form	Anzahl	Länge	Länge	Länge
Pos.	Q 1a	a Lunghezza	Stückzahl Lunghezza	Gesamt Lunghezza
		1	1	1

Summe der Längen = 1003,15 m

Form	Anzahl	Länge a Längehöhe a [cm]	Länge Einzelstab Längehöhe singula [cm]	Länge Gesamt Längehöhe totale [cm]
100.4	4	1000	1000	4000

32.2	2	1692	1692	2144
32.3	2	1687	1687	2134
32.4	2	1681	1681	2122
32.5	2	1686	1686	2112
32.8	2	1690	1690	2100
Somma lunghezze / Summe der Längen = 127.60 m				


36 12e20

38.4	1	1008	1009	1009
38.5	1	1000	1000	1000
38.6	1	1021	1021	1021
38.7	1	1012	1012	1012
38.8	1	1003	1003	1003
38.9	1	993	993	993
39.0	1	984	984	984
Summe laenge228 / Summe der Längen = 100.630 m				

		a [cm]	altezza [cm]	area [cm ²]
36.1	2	995	995	1200
36.2	2	989	989	1178
36.3	2	984	984	1168
36.4	2	978	978	1156
36.5	2	973	973	1146
36.6	2	965	965	1136

Somma lunghezze / Summe der Längen = 117.74 m

12/15 einreihig / Fila singola
37,50 lfdM
37,50 ml
gilt für 1 Block (2 Wände)
vale per 1 blocco (2 pareti)